



**LISTA DE PRETURI
VENTILATOARE PROFESIONALE CASNICE SI INDUSTRIALE**



Preturi valide de din: 22.02.2009

Lista de pret nu include TVA

Pret sunt in Euro

Skalar

Ventilatoare silentioase, incorporabile in perete, foarte utile la retea de tuburi sau retea de conducte. La unele tipuri cu ajutorul elementelor suplimentare se pot ventila 2 incaperi separate. Exista si in executie refractabila. Exceptional pentru aerisirea bucatariilor si bailor. Temperatura aerului transportat poate sa fie MAX. 40 °C. Carcasa rezista la coroziune. Izolatie dubla, garantie IPX5 fata de orice jet de apa.



Skalar-G, ZI, F

	Cod	Tip	Pret
G Treptat : • 25 m3/h • 60 m3/h • max. 80 m3/h	33782	Skalar-G Cu racord de iesire	125,85
	33847	Skalar-SG (33995+33960) cu cutie incorporabila 3/LS	144,55
	33812	Skalar-BG (33995+33979) cu cutie incorporabila- dovada de foc 3/LB	161,77
	33995	Skalar-VG Fara racord de iesire	118,65



Skalar-SG, SZI, SF

ZI •60m3/h cu temporizator programabil • cu cuplare optionala	35319	Skalar-ZI Cu racord de iesire	148,85
	35327	Skalar-SZI (35343+33960) Cu cutie 3/LS	167,65
	35335	Skalar-BZI (35343+33979) Skalar-BZI cu cutie incorporabila-dovada de foc 3/LB	202,88
	35343	Skalar-VZI Fara racord de iesire	14,47



Skalar-BG, BZI, BF

F • Cu reglaj automat a umiditatii de iesire •5 trepte de debit pt. conect. larna, 30\50\60\90 m3/h • Pentru vara incorporat 30 m3/h , 70 m3/h Distribuire 2/3, 1/3	34711	Skalar-F Cu racord de iesire	208,67
	34738	Skalar-SF (34754+33960) 3/LCu cutie 3/LS	230,12
	34746	Skalar-BF (34754+33979) cu cutie incorporabila-dovada de foc 3/LB	247,34
	34754	Skalar-VF Fara racord de iesire	204,22



Skalar-VG, VZI, VF



3/Ls, 3/LB

Doza de instalare pentru ventilatoare Skalar cu 2 racorduri de iesire	33960	3/LS Rezistenta inalta la caldura , 253x253x130 mm	25,90
	33979	3/LB dovada de foc, 243x243x125 mm	43,12

Ventilatoare Skalar pentru aerisrea a 2 incaperi

Skalar-2



Skalar-2SG, 2SZI, 2SF

Cod	Tip	Pret
2G	34231 Skalar-2SG cu cutie 3/LS2, 2/ZSK pentru. conectarea celor doua incaperi	153,88
	34274 Skalar-2BG 3/LB 2 cu cutie dovada de foc,conectarea celor doua incaperi	203,70
	34304 Skalar-2VG Fara cutie si fara conectarea celor doua incaperi	119,45



Skalar-2BG, 2BZI, 2BF

2ZI	35351 Skalar-2SZI cu cutie 3/LS2, 2/ZSK pentru conectarea celor doua incaperi	183,13
	35378 Skalar-2BZI 3/LB 2 cu cutie ignifug. LUGA-S dovada de foc pentru conectarea celor doua incaperi	234,58
	35386 Skalar-2VZI Fara cutie si fara conectarea celor doua incaperi	143,10



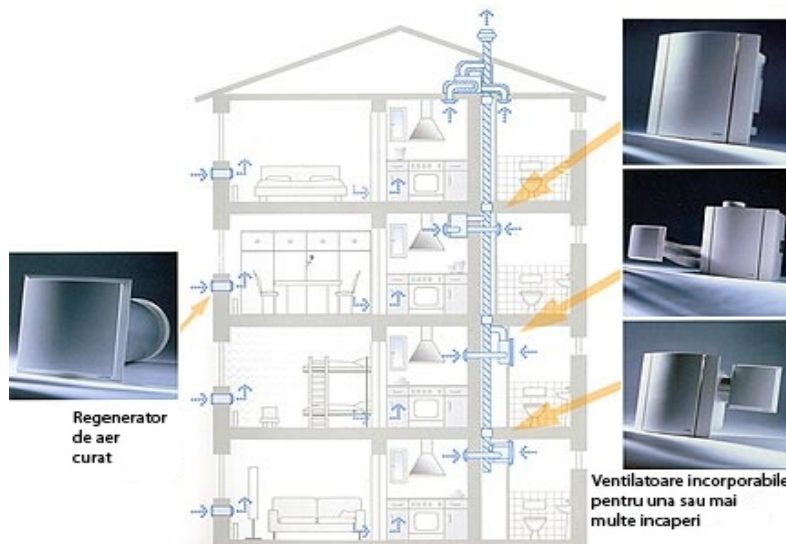
Skalar-2VG, 2VZI, 2VF

2F	35173 Skalar-2SF cu cutie 3/LS2, 2/ZSK pentru conectarea celei de-a doua incapere	241,05
	35181 Skalar-2BF cu cutie dovada de foc,LUGA-S dovada de foc pentru conectarea celor doua incaperi	288,55
	35203 Skalar-2VF Fara cutie si fara conectarea celor doua incapere	201,48



3/LS 2, 3/LB 2

Doza de instalare pentru ventilatoare Skalar	34207 3/LS 2 Rezistenta inalta la caldura 253x253x130 mm	32,36
	34215 3/LB 2 Refractar , 243x243x125 mm	52,52



ACCESORII  PENTRU VENTILATOARE


	Cod	Tip	Pret
Temporizator (0-6-12-18 minute) 230V - 50 Hz	35688	5/ZNI	20,78



Regenerator de aer curat Complect cu 9/SD 100 fonoabsorbant, cu 2/ZS KA filtru de aer, cu grila 1/RW 145	36668	ALD-R 110 (d=110 mm)	44,05
---	-------	----------------------	-------



Tub telescopic cu atenuator 305-535 mm, 9/SD110	36684	9/RD 110	28,77
--	-------	----------	-------



Atenuator	35939	9/SD 110	2,88
-----------	-------	----------	------

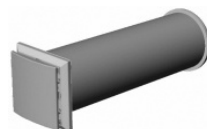


Permeabilitate de aer	35920	2/ZSKA	7,55
-----------------------	-------	--------	------

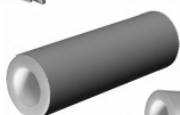


Supapa pentru suprapresiune	36676	9/WDS 110	13,00
-----------------------------	-------	-----------	-------

Grila exterioara	36439	1/RW 145	4,85
------------------	-------	----------	------



Regenerator de aer curat Complect cu 9/SD 160 fonoabsorbant, cu 9/1B 18 filtru de aer, cu grila 1/RW 180	37125	ALD-R 160 (d=160 mm)	74,85
---	-------	----------------------	-------



Teava traversa de perete 500 mm, 9/SD 160 cu atenuator	36714	9/SD 160	35,24
---	-------	----------	-------



Atenuator	36722	9/SD 160	3,24
-----------	-------	----------	------

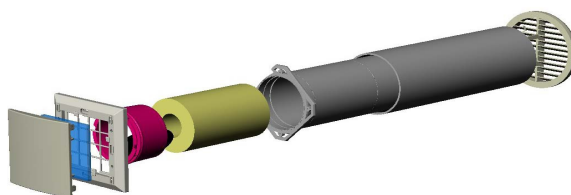
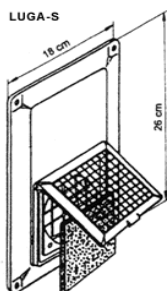


Permeabilitate de aer	37141	9/1B 18	30,20
-----------------------	-------	---------	-------



Supapa pentru suprapresiune	37230	9/WDS 160	16,56
-----------------------------	-------	-----------	-------

Grila exterioara	36447	1/RW 180	6,17
------------------	-------	----------	------



Placa frontala antifoc (alba) 260x180x17 mm	35823	LUGA-S	34,55
--	-------	--------	-------

Grila de rezerva cu filtru (alba) Pentru LUGA-S	33243	2/GVF	6,84
--	-------	-------	------

Filtre de rezerva (5buc) Pentru LUGA-S, 2/GVF, 2/ZSKA	33286	2/FB	3,96
--	-------	------	------

Filtru de rezerva (3buc) Pentru LUGA-S, 2/GVF, 2/ZSKA Se poate spala Durata lunga: G2	37168	9/FBR 2	6,83
--	-------	---------	------

Gura de foc	34134	LBS 90	26,60
-------------	-------	--------	-------

